

#16



# ***DISTILLERIES***

*PRODUCTION GÉOTHERMALE*

# GÉOTHERMIE PROFONDE EN MILIEU VOLCANIQUE



NOUVELLE-ZÉLANDE



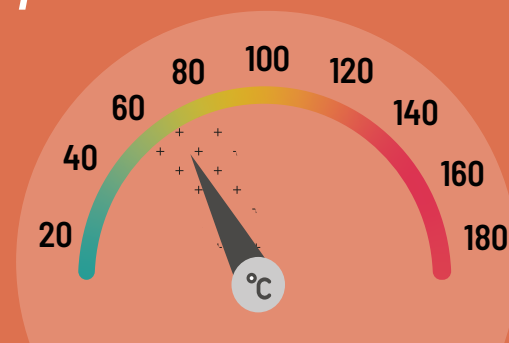
JAPON



ISLANDE

*Un peu partout dans le monde, l'énergie géothermique est utilisée dans les processus agroalimentaires, tout particulièrement dans les installations ayant besoin de chaleur constante.*

*Les distilleries en sont un bon exemple : que ce soit pour la fabrication de gin en Nouvelle-Zélande, de whisky au Japon ou encore de vodka en Islande. Il existe plusieurs exemples à découvrir de distilleries utilisant la géothermie pour couvrir les besoins énergétiques de fabrication de leurs spiritueux.*



## **POUR PLUS D'INFORMATIONS :**

*'Geothermal gin from New Zealand scoops top spirits award' sur [thinkgeoenergy.com](http://thinkgeoenergy.com)*

*'New whiskey distillery in Japan to use geothermal energy' sur [thinkgeoenergy.com](http://thinkgeoenergy.com)*

*'Reyka, the geothermal vodka from Iceland' sur [thinkgeoenergy.com](http://thinkgeoenergy.com)*