

#15



Réseaux urbains

CHAUFFAGE GÉOTHERMAL

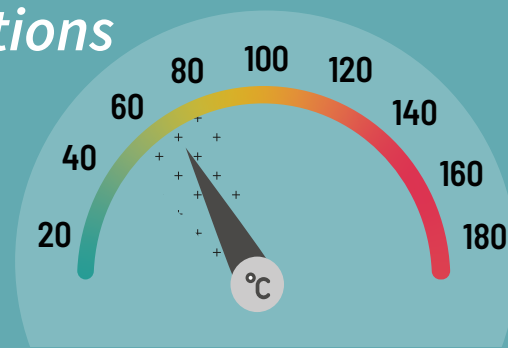
GÉOTHERMIE PROFONDE SUR AQUIFÈRE

ÎLE DE FRANCE



La géologie du bassin parisien est favorable à la géothermie profonde sur aquifère, notamment grâce à la couche sédimentaire du Dogger. Ce réservoir, situé à environ 1700m de profondeur et une température allant de 55 à 85°C, s'étend sur plus de 15 000km². Il permet de chauffer plus de 500 000 habitants.

Au total, il existe environ 40 doublets géothermiques qui permettent d'alimenter des réseaux de chaleur, soit la plus grande densité d'installations au monde.



FUN FACT

Sous ses appellations successives, Arverne Drilling a activement participé à cette belle histoire de chauffage urbain décarboné en forant plusieurs doublets au fil des années, comme le témoigne cette photo d'archive prise sur un chantier à Vigneux-sur-Seine en 1983.

arverne
— DRILLING



POUR PLUS D'INFORMATIONS :

*‘La géothermie en île-de-France’
sur ile-de-france.ademe.fr*

Lithium de France
— GEOTHERMAL —

CRÉDITS

Photographie : Alexander Kagan sur Unsplash / Arverne Drilling
Informations : <http://ile-de-france.ademe.fr>