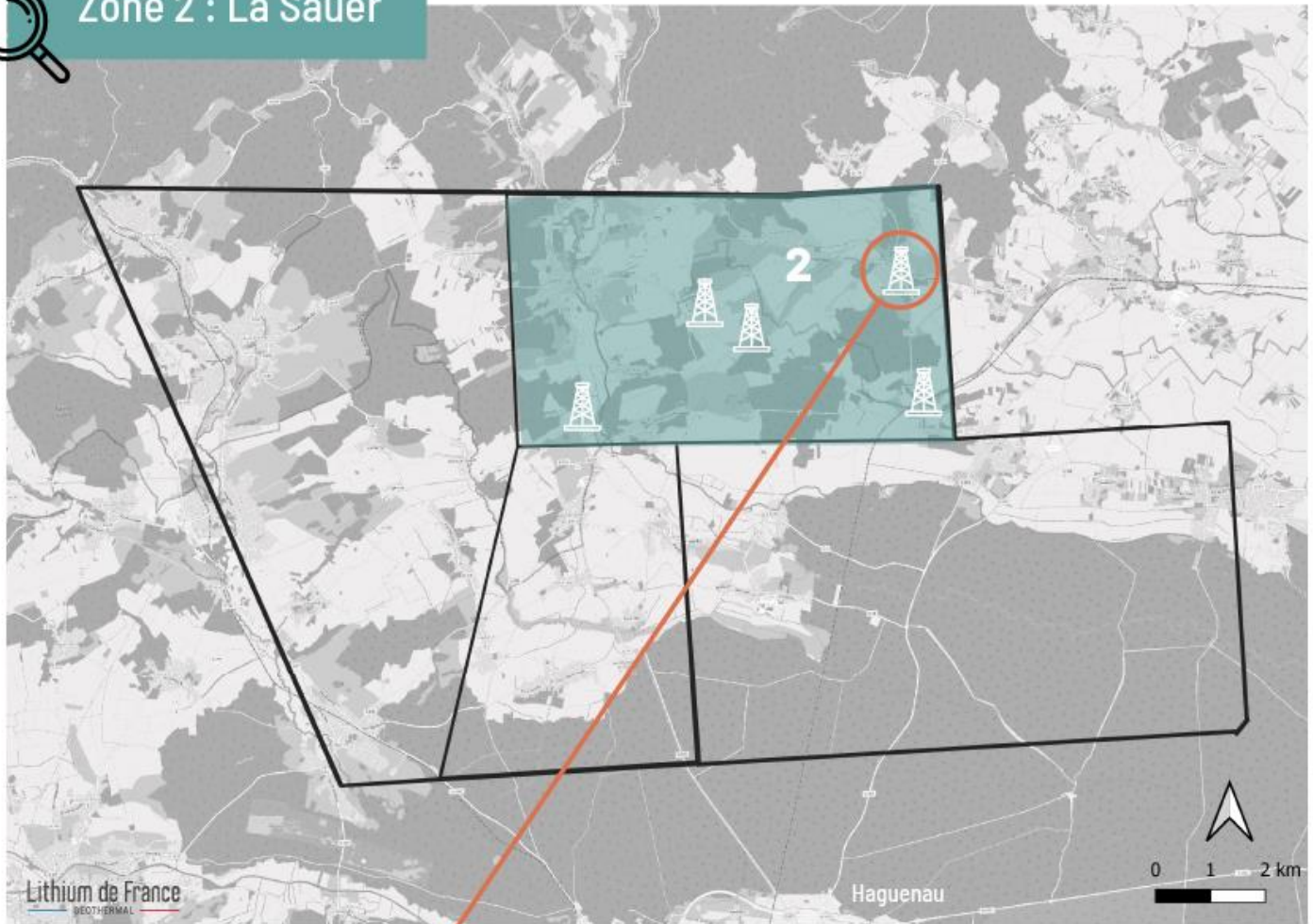
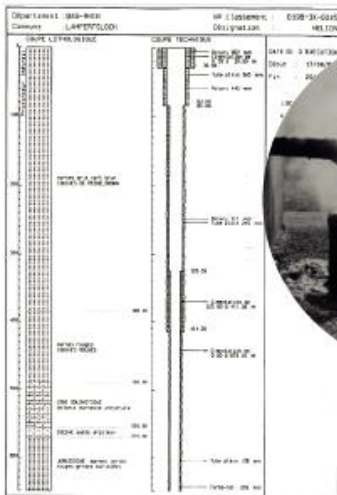




Zone 2 : La Sauer



Conception Arverne Geothermal crédits picto: FlatIcon Illustrations d'après france-voysage.fr/Comsom Sauer-Pechelbronn/Düringer et al



Anciens forages des Hélions



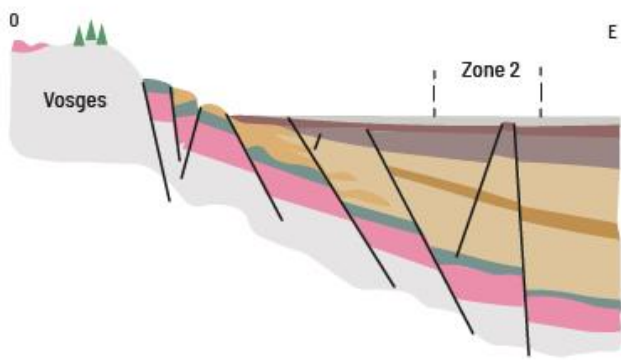
Les anciennes données de forage, et particulièrement celles des forages des Hélions, attestent la présence d'eau chaude à des températures et à un débit exploitable (70°C à 1295m ; 26m³/h). Malgré son implantation située à distance de la pollution aux Hydrocarbures, un monitoring environnemental sera réalisé avant toute opération sur le terrain.



Les puits géothermiques ont recoupé des zones faillées et trouvé de l'eau géothermale jaillissant de manière artésienne. La zone 2 est située sur un graben présentant de multiples failles normales. Une imagerie sismique complémentaire sera nécessaire pour suivre ces failles plus profondément.



Plusieurs communes et industries situées à proximité directe des puits des Hélions pourraient bénéficier du potentiel géothermique de ces ouvrages. Par ailleurs, une zone d'activité est située non loin.



Connaissance du sous-sol et indices de présence d'eau géothermale



Potentiel d'utilisation en surface



La zone 2 est une zone à fort potentiel de production de chaleur. La profondeur des cibles géothermales, de l'ordre de 1400 m, font qu'elles seront plus facilement atteintes par les forages ou imagées, le cas échéant, par des acquisitions sismiques.