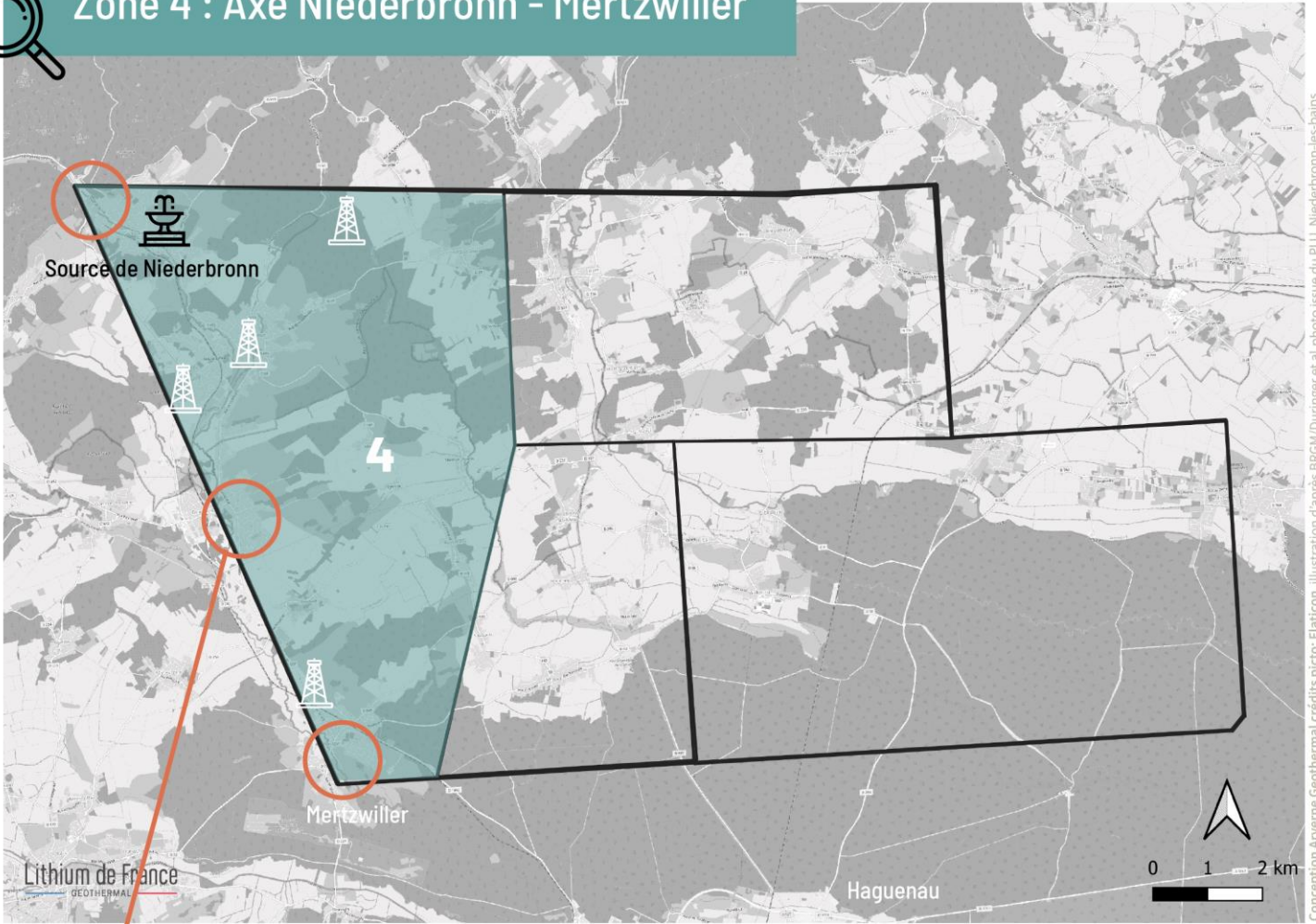






Zone 4 : Axe Niederbronn - Mertzwiller




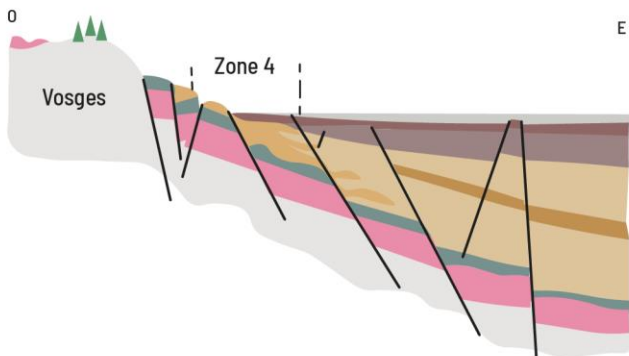
Conception Arverne Geothermal crédits picto: Flaticon Illustration d'après BRGM/Durringer et al photo issue du PLU Niederbronn-les-bains




 La zone 4 n'a pas été explorée par imagerie sismique. Les quelques puits forés dans le périmètre n'atteignent que des profondeurs superficielles et n'apportent pas de données de température. Cependant, la présence de la source chaude de Niederbronn-les-Bains laisse entrevoir une ressource potentielle sur le reste de la zone.

 Les relevés géologiques de surface ont permis de caractériser les structures plus profondes de ce périmètre. Il s'intègre dans un vaste champ de fractures appelé « champ de fractures de Saverne ». Les couches profondes se retrouvent affleurantes en surface.

 Ce périmètre comporte un nombre important de zones industrielles. En effet, un recensement indique plus de 650 bâtiments industriels et près de 380 000m² de bureaux et ateliers. Un bon nombre d'entre eux sont rassemblés au sein de deux zones d'activités de respectivement 32 et 25 hectares



Connaissance du sous-sol et indices de présence d'eau géothermale 

Potentiel d'utilisation en surface 

La zone 4, reliant Niederbronn à Mertzwiller, possède un tissu industriel qui pourra être une opportunité de débouchés pour la géothermie chaleur. La présence d'une source chaude laisse présager d'un fort potentiel qu'une campagne exploratoire aura pour but de déterminer.